

**COMUNE DI SAN LAZZARO DI SAVENA**

**P S C**

**PIANO STRUTTURALE COMUNALE**

(L.R. 24 marzo 2000, n.20 - art.28)

**Tutele e Vincoli di natura storico-culturale, paesaggistica, ambientale, relativi alla sicurezza e vulnerabilità del territorio**

Elaborato SI.PSC.2f

Scala 1:5.000

Adozione: D.C.C. n.23 del 20/05/2008    Approvazione: D.C.C. n. 27 del 7/4/2009

Il Sindaco  
Marco MACCIANTELLI

l'Assessore all'Urbanistica  
Leonardo SCHIPPA

Il Segretario Generale  
Santa DRAGO

Il Dirigente Area Gestione del Territorio  
Attilio DIANI

Responsabile di progetto:  
Rudi FALLACI (Technicoop sc)  
Roberto FARINA (OIKOS Ricerche srl)

Ufficio di Piano Intercomunale  
Monica CESARI (Coordinamento)  
Maurizio BERGAMI  
Angelo FREMI  
Claudia NICODEMO

Elaborato a cura di:

**Oikos**

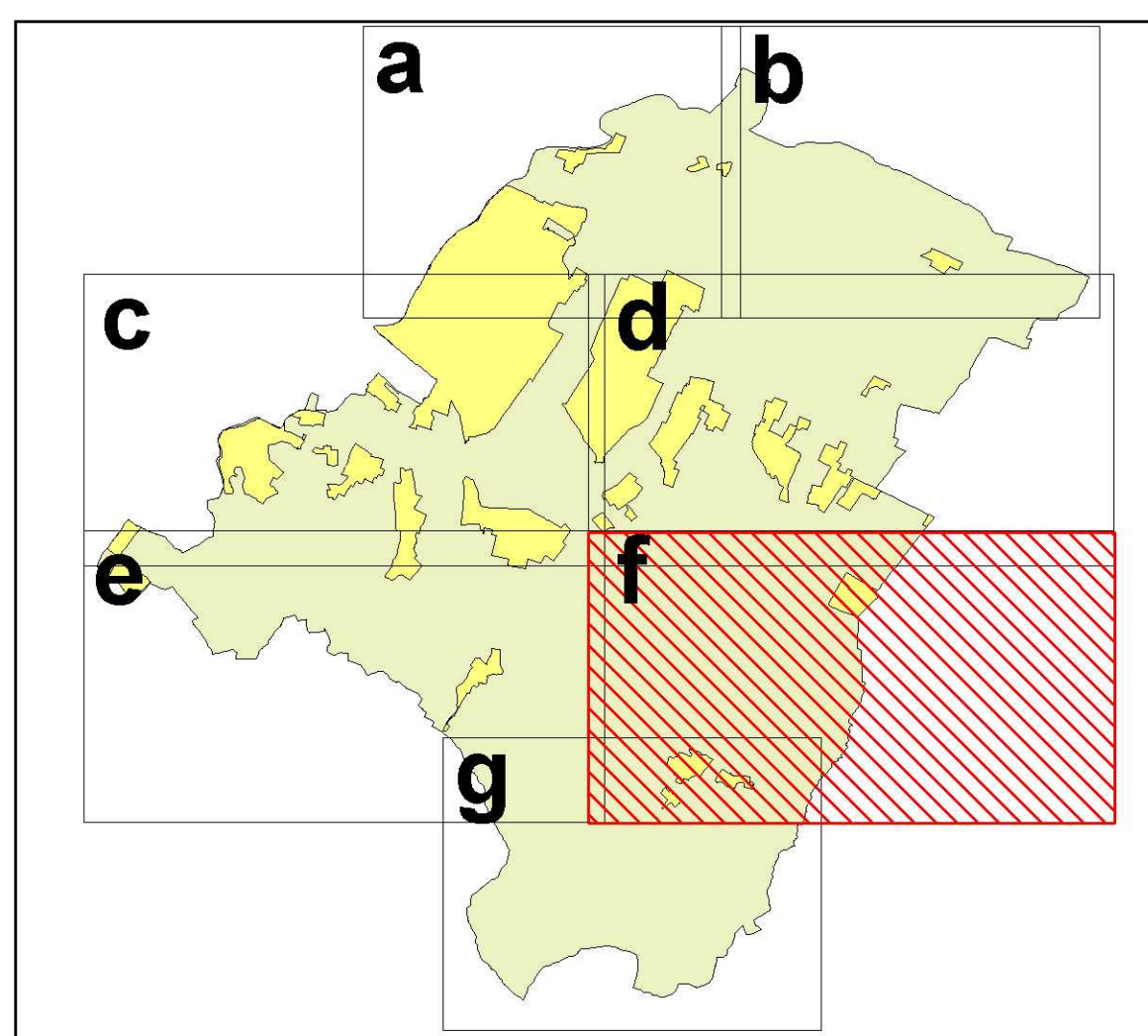
**Technicoop**

Ing. Alessandra Carni  
Dott. Urb. Francesco Manunza  
Arch. Elena Lodi  
Arch. Monica Regazzi  
Geom. Antonio Conticello (elaborazioni cartografiche)  
Dott. Paolo Carni  
Ing. Deborah Cavina  
Geom. Cosetta Giovannini  
Ing. Luca Bellinato  
Geom. Virginia Lodi  
Geom. Leonardo Attilia  
Geom. Fabrizio Lombardo

Arch. Luca Bianucci  
Dott. Paolo Trevisani  
Dott. Agr. Fabio Turilli  
Arch. Giulio Verdini  
Geom. Sabrina Guizzardi  
Dott.ssa Michela Scapoli (elaborazioni grafiche)

Uffici Tecnici Comunali:

Ing. Fabrizio Ruscelconi  
Geom. Andrea Mattuzzi  
Geom. Maura Tassinari  
Dott. Paolo Carni  
Ing. Deborah Cavina  
Geom. Cosetta Giovannini  
Ing. Luca Bellinato  
Geom. Virginia Lodi  
Geom. Leonardo Attilia  
Geom. Fabrizio Lombardo



**Legenda**

- Confini comunali
- Perimetro del territorio urbanizzato

**Zone di tutela dei caratteri ambientali dei corsi d'acqua**

- Alvei attivi (PTCP art. 4.2 - PSC art. 2.2)
- Fasce di tutela fluviale (PTCP art. 4.3 - PSC art. 2.3)
- Fasce di pertinenza fluviale (PTCP art. 4.4 - PSC art. 2.4)
- Aree ad alta probabilità di inondazione con tempi di ritorno inferiori o uguali a 50 anni (PTCP art. 4.5 - PSC art. 2.15)
- Aree a rischio di inondazione in caso di eventi di pioggia con tempo di ritorno di 200 anni (PTCP art. 4.11 - PSC art. 2.15)
- Fascia periferiale con vincolo paesaggistico art. 142 D.Lgs 42/2004 ("acque pubbliche" ex L. 431/85 - PSC art. 2.1 e 2.9)
- Zone soggette a vincolo idrogeologico RDL 30/12/1923 n. 3267 e successive modifiche e integrazioni (PSC art. 2.17)

**Zone di tutela dei corpi idrici superficiali e sotterranei**

- Tutela della qualità delle risorse idriche sotterranee (PTCP art. 5.3 - PSC art. 2.21)
- Sorgenti (PTCP art. 5.3 - PSC art. 2.21)
- Pozzi ad uso idropotabile (PTCP art. 5.3 - PSC art. 2.21)
- Ambito di rispetto dei pozzi ad uso idropotabile
- Settore A - Aree carettizzate da ricarica diretta della falda (art. 44 PTA)
- Settore B - Aree caratterizzate da ricarica indiretta della falda (art. 44 PTA)
- Settore C - bacini imbriferi di primaria alimentazione dei settori di tipo A e B (art. 44 PTA)
- Fasce adiacenti agli alvei fluviali (250 mt per lato) con prevalente alimentazione laterale fluviale (art. 44 PTA)

**Attitudini alle trasformazioni edilizie e urbanistiche (art.6.9 PTCP - art. 2.21 PSC)**

- Unità Idromorfologica Elementare (UIE) non idonea ad usi urbanistici
- Unità Idromorfologica Elementare (UIE) da sottoporre a verifica
- Unità Idromorfologica Elementare (UIE) idonee o con scarse limitazioni ad usi urbanistici

**Rischio da frana (PTCP art.6.8 - PSC art. 2.17-2.20)**

- U.I.E. a rischio molto elevato R4
- U.I.E. a rischio medio R2
- U.I.E. a rischio moderato R1
- Calanchi (PTCP art. 7.6)

**Aree in dissesto (PSC art. 2.18)**

- Zona 1 - area in dissesto
- Zona 2 - area di possibile evoluzione del dissesto
- Zona 3 - area di possibile influenza del dissesto

**Zonizzazione schede PAI**

- molto elevata
- elevata
- alta

**Zone di tutela delle risorse paesaggistiche e ambientali**

- Perimetro del Parco Regionale dei Gessi Bolognesi e dei Calanchi dell'Abbadessa (PSC art. 2.1bis)
- Parco
- Pre - Parco
- Zone urbanizzate ricomprese nel perimetro del Parco
- Rete pedonale del parco
- Siti di Importanza Comunitaria (SIC) (PSC - art. 3.3)
- Zona con vincolo art. 136 D.Lgs 42/2004 (ex L.1497/39) (PSC art. 2.1 e 2.9)
- Limite del sistema collinare (PTCP)
- Zone di tutela naturalistica (PTCP art. 7.5)
- Zone di particolare interesse paesaggistico-ambientale (PTCP) (PSC art. 2.6)
- Sistema delle aree forestali (PTCP art. 7.2) (PSC art. 2.7)
- Crinidi significativi (PTCP art. 8.5)
- Visuali della viabilità verso il paesaggio agricolo e collinare (PTCP)
- Discontinuità del sistema insediativo da salvaguardare (PTCP art. 10.10)

**Zone di tutela delle risorse storico-culturali (PSC art. 2.10 - 2.14)**

- Centri storici (PTCP art. 8.3)
- Ville storiche (PTCP art. 8.5)
- Beni culturali tutelati ai sensi della D.Lgs 42/2004 artt. 10, 153, 13
- Viabilità storica (PTCP art. 8.5)
- Principali canali storici (PTCP art. 8.5)
- Tutela di elementi della centuriazione
- Aree con concentrazione di materiali archeologici (PTCP art. 8.2)
- Aree con rilevante consistenza archeologica (PTCP art. 8.2)
- Fascia di rispetto archeologico della Via Emilia (PTCP art. 8.5 - PSC art. 2.10)

**Rispetti delle infrastrutture (PSC art. 3.7)**

- Fasce di rispetto ferroviario
- Fasce di rispetto stradale
- Fasce di attenzione per inquinamento elettromagnetico dell'alta e media tensione
- Rete ENEL dell'Alta Tensione
- Rete ENEL dell'Alta Tensione interrata
- Rete ENEL di Media Tensione
- Fasce di servitù condotte metano
- Ambito di rispetto cimiteriale
- Ambito di rispetto depuratore

**Area di danno di stabilimenti a rischio di incidente rilevante (PSC art. 4.5)**

- Zona di elevata letalità
- Zona di inizio letalità
- Zona di lesioni irreversibili
- Zona di lesioni reversibili

